



IX Jornadas

# de REUMATOLOGIA e MEDICINA FAMILIAR do Algarve

27 e 28 | abril | 2023

Grande Auditório, UAAlg, Campus de Gambelas

Scientific  
Sponsorship



Sociedade Portuguesa de  
OSTEOPOROSE e DOENÇAS ÓSSEAS METABÓLICAS

# PROGRAMA

14h00 - 14h30 Abertura do Secretariado  
**CERIMÓNIA DE ABERTURA**

#### 1ª MESA REDONDA

14h30 - 16h00 **OSTEOARTROSE E OSTEOPOROSE**

**Moderadores:** *Graça Sequeira* (assistente graduada de reumatologia, CHUA), *Célia Magno* (assistente graduada de MFR, CHUA), *Tatiana Rijac* (assistente de MGF, USF Lauroe)

14h30 - 15h00 Osteoartrose – Revisão terapêutica – quais os fármacos mais eficazes?  
*Frederico Martins* (interno de formação específica de reumatologia, CHUA)

15h00 - 15h30 Ortóteses corretivas – Vale a pena utilizar? *Joana Capela* (assistente de MFR, CHUA)

15h30 - 16h00 Novas evidências no tratamento da Osteoporose.  
*Vítor Teixeira* (assistente de reumatologia, CHUA)

16h00 - 16h30 *Visita aos stands + Apresentação dos ePosters (digitais)*

#### 2ª MESA REDONDA

16h30 - 18h00 **PATOLOGIA LOCO-REGIONAL – O punho e a mão**

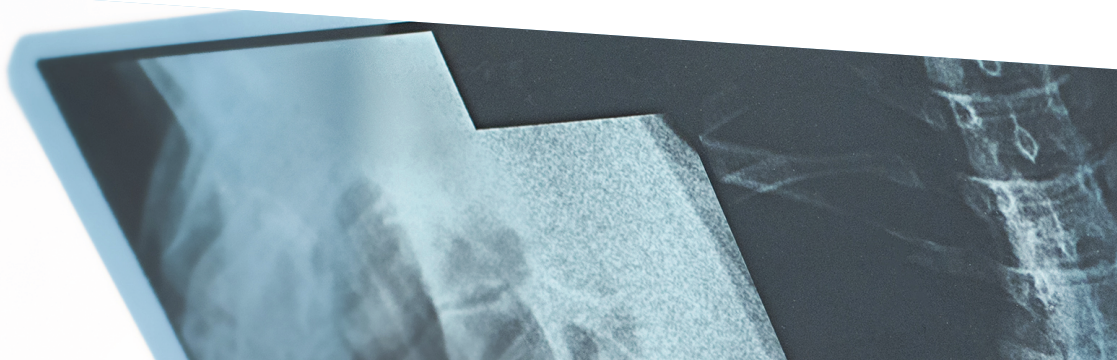
**Moderadores:** *Pedro Carvalho* (assistente de reumatologia, Hospital Particular do Algarve), *João Paulo Sousa* (assistente graduado de ortopedia, Hospital Particular do Algarve), *Ana Rita Correia* (assistente de MGF, USF Ria Formosa)

16h30 - 17h00 Causas comuns de dor no punho e mão.  
*Célia Ribeiro* (assistente de reumatologia, CHUA)

17h00 - 17h30 Quando referenciar à Ortopedia? – a vertente cirúrgica.  
*João Paulo Sousa* (assistente graduado de ortopedia, Hospital Particular do Algarve)

17h30 - 18h00 Casos clínicos (AR com melhoria com biológico; patologia mecânica da mão).  
*Frederico Martins* (interno de formação específica de reumatologia, CHUA),  
*Ana Chícharo* (interna de formação específica de reumatologia, CHUA)

18h15 - 19h15 *Atividade física para participantes (técnicas de relaxamento)*



**3ª MESA REDONDA****09h30 - 11h00** **DEPRESSÃO E FIBROMIALGIA**

**Moderadores:** *Célia Ribeiro* (assistente de reumatologia, CHUA), *António Cruz* (assistente de psiquiatria, Clínica das Varandas), *Ricardo Ribeiro* (assistente de MGF, UCSP Loulé)

**09h30 - 10h00** **Repercussão da Depressão nas Doenças Reumáticas.**

*Catarina Tenazinha* (assistente de reumatologia, CHLN)

**10h00 - 10h30** **Como abordar a Depressão?**

*António Cruz* (assistente de psiquiatria, Clínica das Varandas)

**10h30 - 11h00** **Como lidar com a Fibromialgia?**

*Ana Chícharo* (interna de formação específica de reumatologia, CHUA)

**11h00 - 11h30** **Visita aos stands + Apresentação dos ePosters (digitais)****11h30 - 12h30** **Discussão de casos clínicos com a assistência**

(Lúpus Eritematoso Sistémico, Lombalgia inflamatória, Polimialgia Reumática)

*Ana Lúcia Fernandes* (interna de formação específica de reumatologia, CHUA),

*Margarida Rocha* (interna de formação específica de reumatologia, CHUA)

**12h30 - 14h00** **ALMOÇO****4ª MESA REDONDA****14h00 - 16h00** **TEMAS ATUAIS**

**Moderadores:** *Vítor Teixeira* (assistente de reumatologia, CHUA),

*Ana Gonçalves* (assistente de endocrinologia, CHUA), *Ana Sardo* (assistente de MGF, USF Mirante)

**14h00 - 14h30** **Envolvimento da tiroide nas doenças reumáticas.**

*Ana Gonçalves* (assistente de endocrinologia, CHUA)

**14h30 - 15h00** **Novos tratamentos para a Gota.**

*Ana Lúcia Fernandes* (interna de formação específica de reumatologia, CHUA)

**15h00 - 15h30** **Vitamina D - vale a pena suplementar?**

*Graça Sequeira* (assistente graduada de reumatologia, CHUA)

**15h30 - 16h00** **Impacto da obesidade nas Doenças Reumáticas.**

*Margarida Rocha* (interna de formação específica de reumatologia, CHUA)

**16h00 - 16h30** **Apresentação da comunicação oral premiada  
Entrega prémio melhor póster****16h30 - 17h00** **Encerramento das Jornadas**

## Organização



## Scientific Sponsorship



## Sponsors



Informações  
Inscrições



[bit.ly/3RuABxp](https://bit.ly/3RuABxp)

[abcmedicalg.pt](https://abcmedicalg.pt)